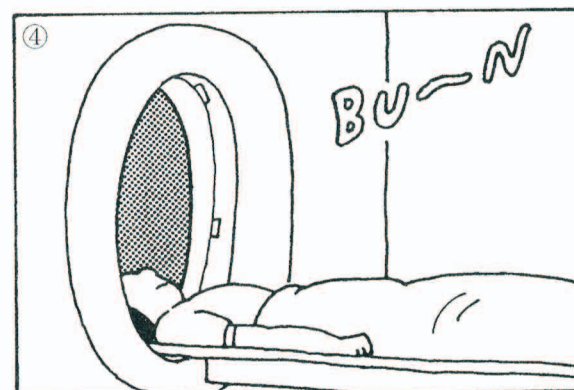
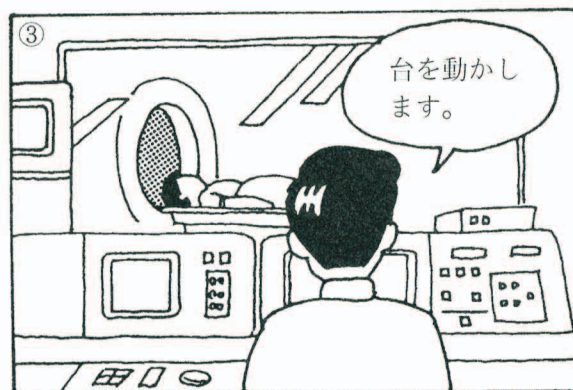
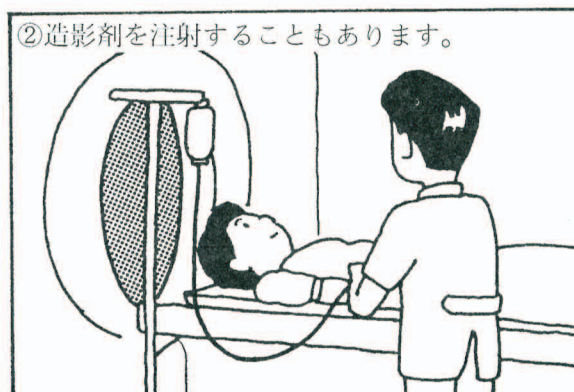


【CT検査について】

- ・ X線を出す装置を使って身体を輪切りにした写真を作成する検査です。検査は10分～20分程度で終わります。
- ・ 頭部や四肢の検査では息止めの必要はありませんが、胸部や腹部の検査の場合は1回につき約10～30秒程度の息止めが必要です。これを数回繰り返します。
- ・ 通常は仰向けに寝て頂くだけですが、検査部位によっては腹ばいになって頂きます。
- ・ 造影剤を注射しながらの撮影では、熱感を感じる場合がありますが心配ありません。
- ・ 造影剤注射直後から数日間は、副作用としてはき気・かゆみ・発疹・胸痛・発熱等が起こる場合があります。この場合は受診科またはMRI・CT室にお知らせください。



診療所・開業医の先生方へ、開放型病院共同診療をご利用頂くために
ご連絡方法

- (1) 月曜日～金曜日 8:15～18:00
は地域医療連携室へ直接ご連絡ください。
開放型病院ご利用に関する詳細についてご説明します。
○TEL (053)411-0366
○FAX (053)411-0315
○E-mail: iryou-renkei@hamamatsuh.rofuku.go.jp

- (2) 上記以外(時間外・土日祝日)で緊急を要する場合は
○病院代表 TEL (053)462-1211 へご連絡ください。
共同診療及び共同手術のため来院された場合も、すべて事務当直が対応します。